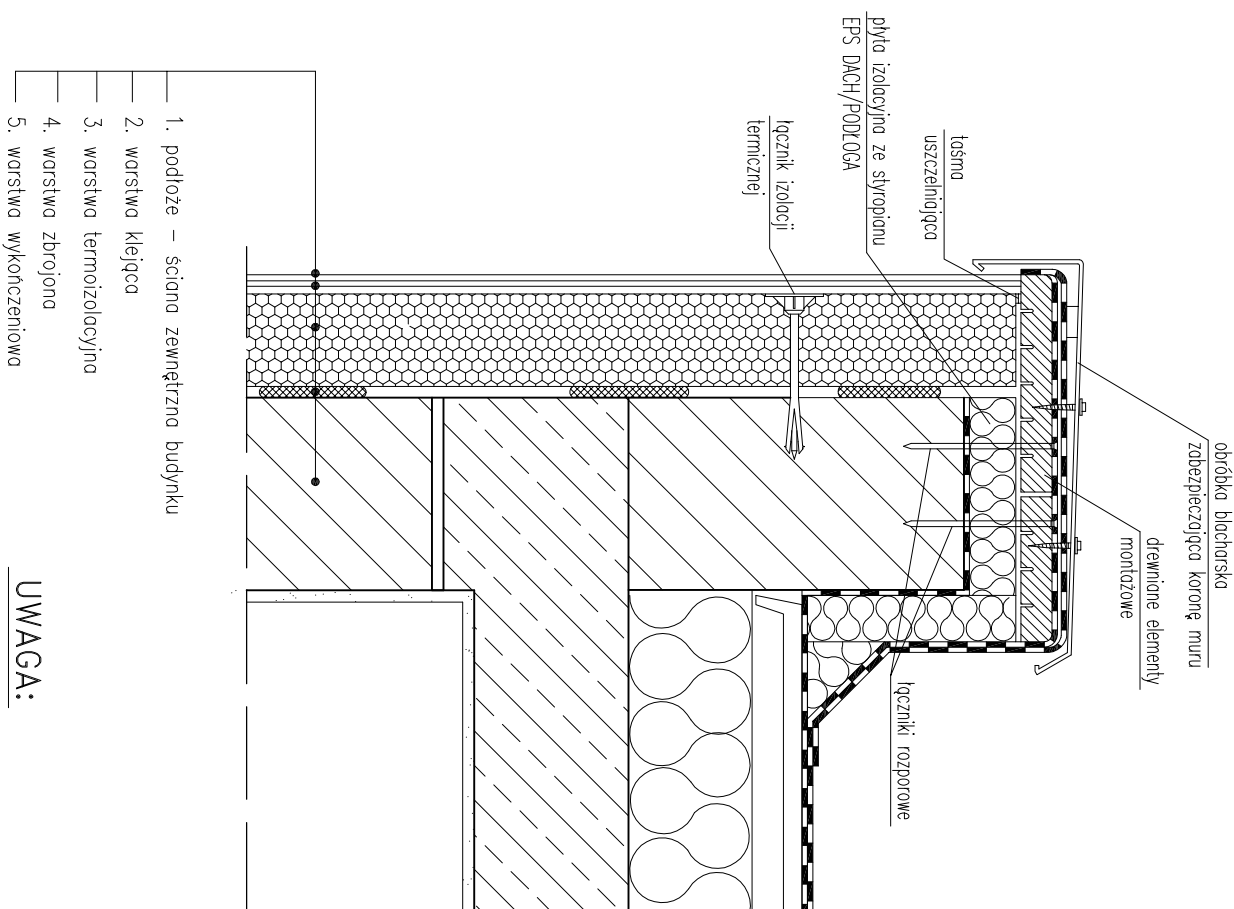
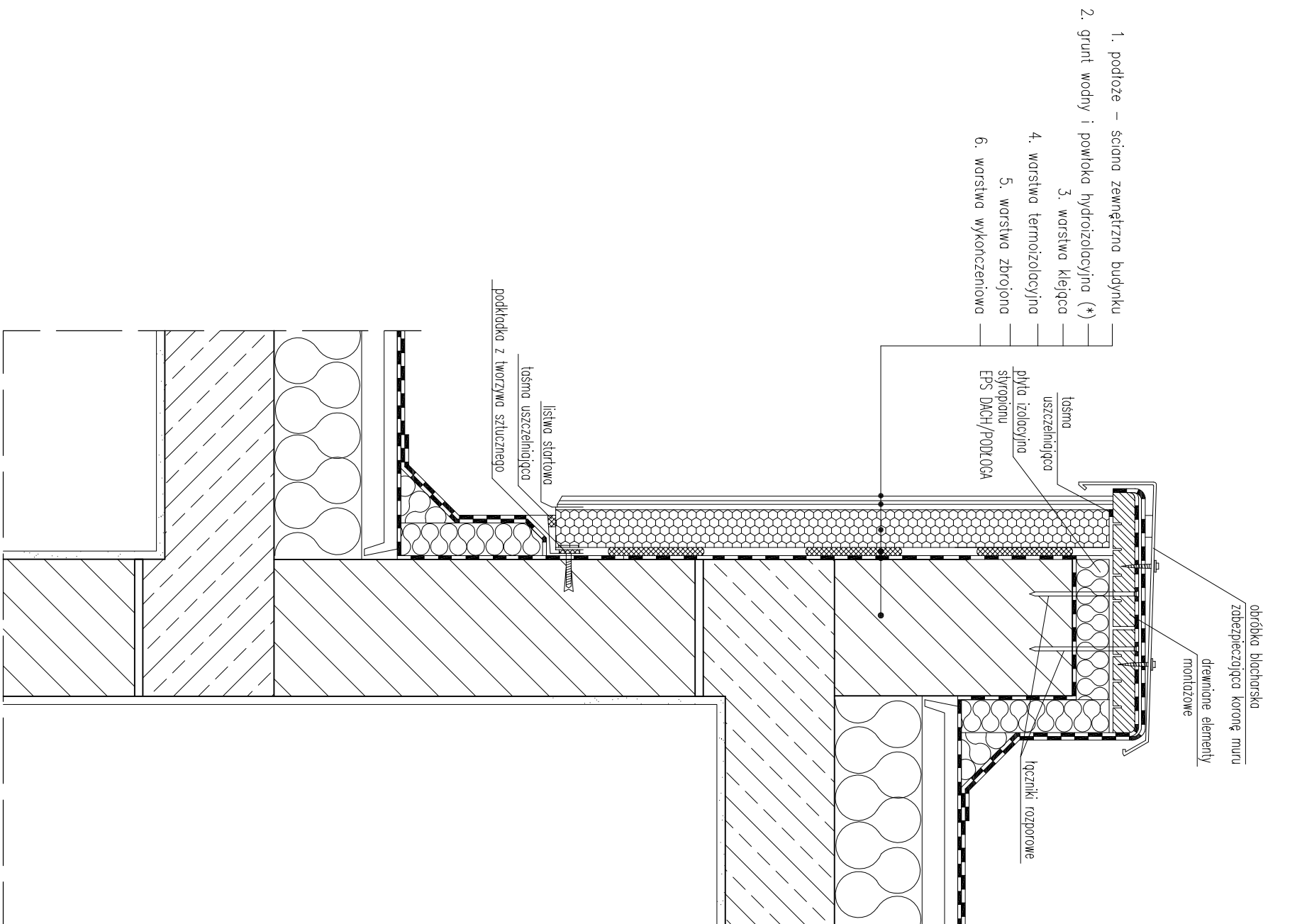


DETALE OCIEPLENIA I OBRÓBEK ŚCIANEK ATTYK



Ocieplenie z wełny skalnej należy wykonać z materiałów niepalnych (posiadających atesty na niepalność) w/g analogicznych zasad.

(*) dwuskładnikowa masa na bazie tworzyw sztucznych i mas bitumicznych, bez rozpuszczalników organicznych

"MWB"				
BIURO PROJEKTÓW I USŁUG BUDOWLANYCH "MWB"				
25-385 KIELCE, ul. PROSTA 284C, tel. 606 998 217				
Inwestor:				
Powiat Jędrzejowski, ul. 11 Listopada 83, 28-300 Jędrzejów				
TEMAT: Poprawa efektywności energetycznej placówek edukacyjnych Powiatu Jędrzejowskiego				
wraz z wykorzystaniem odnawialnych źródeł energii				
Zespół Szkół Ponadgimnazjalnych Nr 2 w Jędrzejowie, ul. Okrzei 63, dz. nr ew. 393/2 obręb 4				
PRZEDMIOT RYS.:		Data:		
DETALIE OCIEPLENIA I OBRÓBEK ŚCIANEK ATTYK		STADIUM:	Branża:	
		PROJEKT BUDOWLANY		ARCHITEKTURA
		Nr uprawnień:		Podpis:
Projekciował:	<i>mgr inż. arch. Marek Góra</i>	202./84	–	
Sprawił:	<i>mgr inż. arch. Szczepan Dejnek</i>	04./DSOK/2013	Nr rys.:	
Opracował:	<i>mgr inż. Monika Walczyk-Bera</i>	SWK/0094/PWOK/07	A-23	